

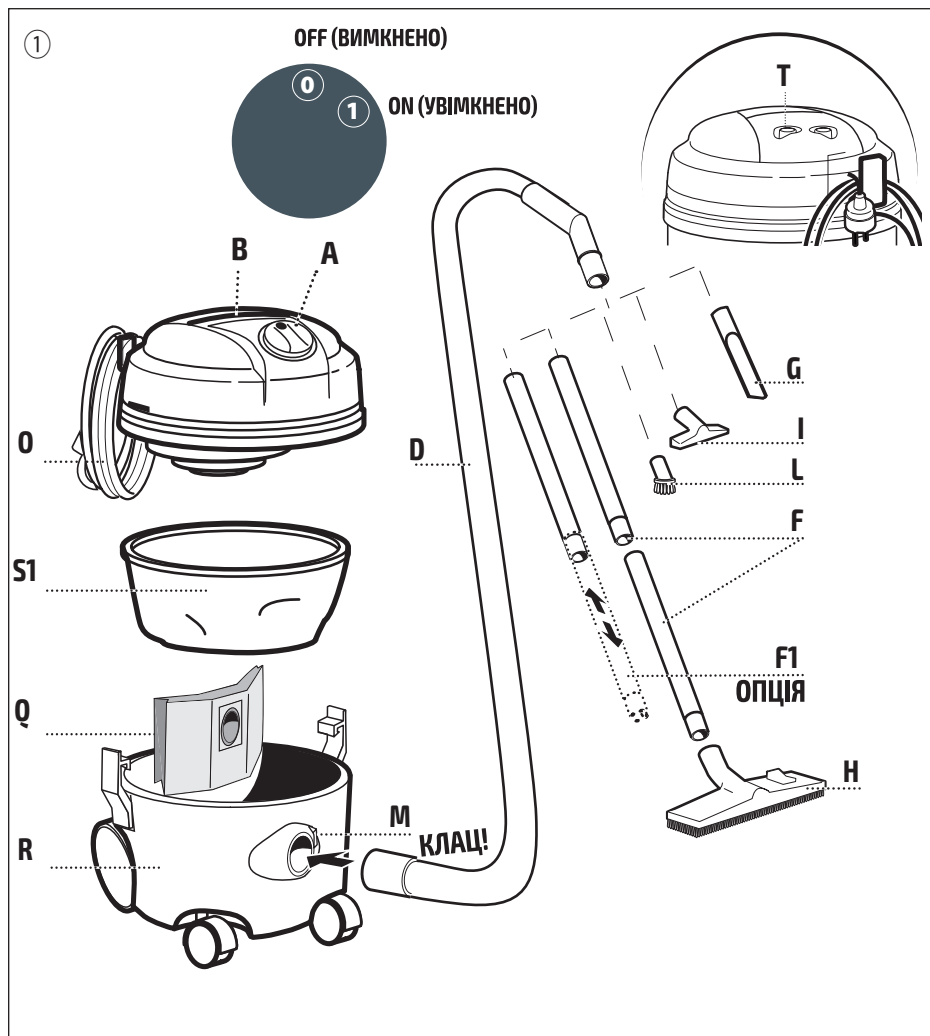
LAVORPRO SILENT FR

UA

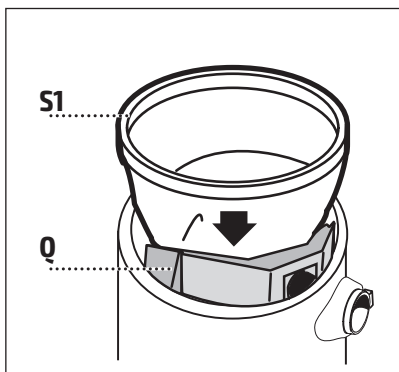
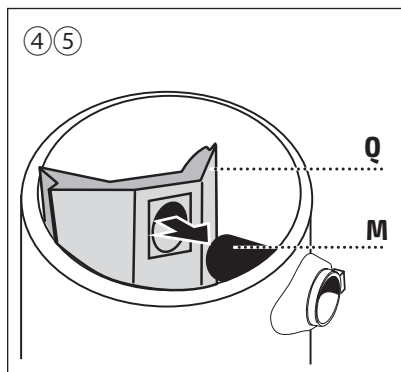
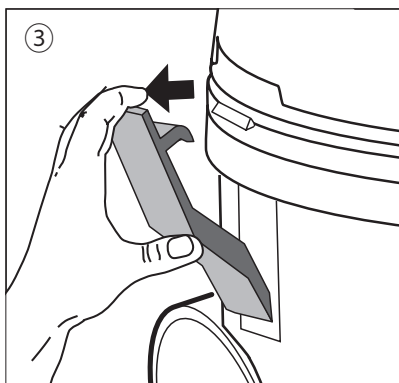
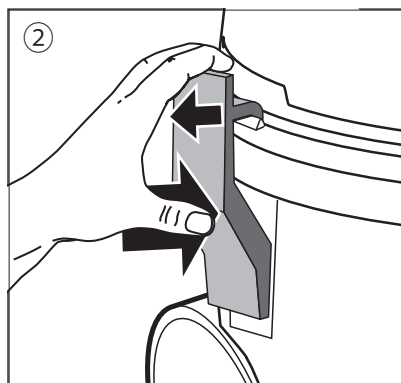
ПИЛОСОС ДЛЯ СУХОГО
ПРИБИРАННЯ



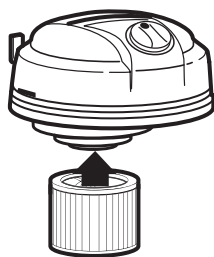
ІНСТРУКЦІЯ
З ЕКСПЛУАТАЦІЇ



У цьому посібнику з експлуатації дано опис приладу з максимальною комплектацією. Комплектація відрізняється в залежності від моделі.



⑥ **Фільтр HEPA для сухого прибирання**



**HEPA
ОПЦІЯ**

Переклад оригінальних інструкцій
ОПИС ПИЛОСОСА. ЗБІРКА І ПІДГОТОВКА ДО РОБОТИ
(див. мал. 1)

A Вимикач ON-OFF

B Ручка для перенесення

O Мережевий кабель

R Бак

S1 Фільтр (для сухого прибирання)

M Вхідний отвір

T Тримачі для аксесуари

D Гнучкий шланг

F Трубка

H Подвійна щітка (прибирання килимів / вологе прибирання)

G Щілинна насадка

I Мала щітка

L Кругла щітка

Q Паперовий мішок, підключіть його до вхідного отвору

ПРИЗНАЧЕННЯ І ЗАСТОСУВАННЯ

- Продуктивність і простота експлуатації апарату розраховані на ПРОФЕСІЙНЕ використання.



Може застосовуватися тільки для сухого прибирання.

- Даний пиросос призначений для комерційного використання, наприклад: для готелів, шкіл, лікарень, заводів, магазинів, офісів.



Використовувати тільки в приміщенні.

ЗНАЧЕННЯ СИМВОЛІВ



УВАГА! Важливо бути обережним з міркувань безпеки.



ВАЖЛИВО



Optional: ЗА НАЯВНОСТІ. Комплектуючі, позначені символом, є опціональними.



Подвійна ізоляція (у разі наявності): додаткову ізоляцію застосовують до основної ізоляції для захисту від ураження електричним струмом у разі виходу з ладу основної ізоляції.

ПРАВИЛА БЕЗПЕКИ

ЗАГАЛЬНІ ПРАВИЛА:



Використовувати тільки в приміщенні.



Може застосовуватися тільки для сухого прибирання.



Компоненти, що використовуються для упаковки продукції (наприклад, пластикові мішки), становлять небезпеку. Тримайте їх у недоступному місці для дітей і тварин.



Користувач даного обладнання повинен бути добре проінструктований по правилам експлуатації та безпечної роботи.



Використання даного обладнання в цілях, не передбачених цією інструкцією, становить небезпеку. Не використовуйте дане обладнання не за призначенням.



Перед очищенням і спустошенням бака, вимкніть пилосос і від'єднайте кабель живлення від мережі живлення.



Перед кожним застосуванням перевіряйте пилосос на наявність пошкоджень.



Усмоктувальна насадка повинна знаходитися на відстані від тіла; забороняється наближати насадку до очей, вух і рота.



Дане обладнання не повинно використовуватися дітьми або людьми з обмеженими фізичними, сенсорними або психічними можливостями; а також людьми з відсутністю необхідного досвіду і знань без належного керівництва або до отримання відповідних інструкцій.



Дітям забороняється грати з цим обладнанням.



Перед початком експлуатації переконайтеся, що обладнання було зібрано правильно.



Переконайтеся, що параметри мережевої розетки відповідають параметрам обладнання.



Ніколи не торкайтеся до штепселя вологими руками!



Переконайтеся, що напруга електричної мережі відповідає значенню, надrukованому на ідентифікаційній табличці апарата.



Дане обладнання не призначене для збирання небезпечного для здоров'я пилу або вогнєнебезпечних / вибухонебезпечних речовин (таких як зола, сажа і т.д.).



Під час роботи ніколи не залишайте обладнання без нагляду.



Дане обладнання не призначене для використання у вологих приміщеннях (наприклад, ванних кімнатах).



Періодично перевіряйте мережевий кабель на наявність пошкоджень. При виявленні пошкоджень подальша експлуатація обладнання забороняється. Зверніться до авторизованого сервісного центру.



Мережевий кабель повинен замінятися тільки виробником або кваліфікованими фахівцями авторизованого сервісного центру.



При необхідності використовувати подовжувач, переконаєтесь, що він розташований на сухій поверхні, подалі від води.



Сервісне обслуговування та ремонт повинні проводитися тільки в авторизованій сервісній майстерні. Для ремонту повинні використовуватися тільки оригінальні запасні частини від виробника.



Виробник та дистриб'ютор не беруть на себе відповідальність за пошкодження або травми, завдані людям, тваринам або майну через неправильне використання обладнання або через порушення правил експлуатації.

ЕКСПЛУАТАЦІЯ

(див. мал. 2, 3, 4, 5)

- Переконайтеся, що вимикач знаходиться в положенні (0) «OFF», і підключіть пилосос до відповідного джерела живлення.
- Пилосос має бути стійко розташований на рівній горизонтальній поверхні.
- Встановіть відповідні фільтри, які підходять для мети використання пилососа.



НИКОЛИ НЕ ВИКОРИСТОВУЙТЕ ПИЛОСОС БЕЗ ФІЛЬТРІВ!

- Встановіть необхідні аксесуари і насадки.
- Переведіть вимикач у положення (-) «ON» для того, щоб почати роботу.
- Після закінчення роботи вимкніть пилосос, привівши вимикач в положення (0) «OFF», і від'єднайте його від джерела живлення.
- При використанні пилососа для прибирання запилених приміщень (менше 0,3 мм) необхідно прочищати фільтр частіше, ніж звичайно.
- Для особливо брудних приміщень використовуйте відповідні фільтри.

ОБСЛУГОВУВАННЯ І ДОГЛЯД

Дане обладнання не потребує спеціального обслуговування



При проведенні робіт з обслуговування обладнання, завжди відключайте його від джерела живлення **шляхом від'єднання штепселя від розетки.**

- Протріть корпус і зовнішні частини пилососа сухою тканиною.
- Переносьте пилосос тільки за спеціальну ручку, розташовану над корпусом двигуна.
- Зберігайте обладнання в сухому місці, недоступному для дітей.

УМОВИ НАДАННЯ ГАРАНТІЙНОГО ОБСЛУГОВУВАННЯ

Дане обладнання пройшло всі необхідні тести відповідно до діючих норм на виявлення виробничих дефектів. Гарантійний термін починається з дати продажу обладнання користувачеві.

Гарантія не поширюється на:

- Деталі, що вийшли з ладу внаслідок природного зносу.
- Гумові частини, вугільні фільтри, аксесуари.
- Випадки пошкодження обладнання під час транспортування, неправильної експлуатації, неправильної установки.
- Операції з очищення обладнання: забиті фільтри, вапняний наліт і т.д.
- Використання пилососа не за призначенням позбавляє Вас права на гарантійне обслуговування.

Розширені подробиці умов гарантії представлені в гарантійному талоні, який ви отримали в комплекті з цим пилососом.

УТИЛІЗАЦІЯ

Відповідно до діючих норм (директива ЄС 2002/96 / ЄС від 27.01.03) забороняється утилізувати даний продукт або його електричні / електронні компоненти поряд зі звичайними твердими відходами. Утилізація відходів повинна проводитися відповідно до чинного законодавства.

Для утилізації в Україні, зверніться до офіційного дистриб'ютора.



ДЕКЛАРАЦІЯ ВІДПОВІДНОСТІ ЄС

Lavorwash S.p.A
via J.F.Kennedy, 12 – 46020 Pegognaga (MN) – Італія

Заявляє на свою відповідальність, що пристрій:

ПИЛОСОС ДЛЯ СУХОГО ПРИБИРАННЯ SILENT FR

відповідає директивам CE / EU, а також подальшим змінам і стандартам EN:

2006/42/EC	EN 60335-1	EN 55014-1:2006+A1:2009+A2:2011
2006/95/EC	EN 60335-2-2	EN 55014-2:1997+A1:2001+A2:2008
2014/35/EU (від 20.04.16)	EN 60335-2-69	EN 61000-3-2:2014
2004/108/EC	EN 62233:2008	EN 61000-3-3:2013.
2014/30/EU (від 20.04.16)		
2011/65/EU		

Головний менеджер

Giancarlo Lanfredi



Pegognaga 20/01/2016

Рівень звукового тиску - $L_p(A) = 64 \text{ dB (A)}$
Вібрації, що передаються користувачу - $< 2,5 \text{ m/s}^2$

Офіційний дистриб'ютор на території України:
ТОВ «Беккер-Україна» (Код ЄДРПОУ 37099731)
вул. Василя Верховинця, 12, офіс 504, 03148 - Київ, Україна
+38 044 390 71 18 / +38 067 509 48 15 / +38 050 444 37 46

office@becker.ua / www.becker.ua